

Im Anschluß
haben Sie, je nach
Abschluss, viele
Möglichkeiten:

PERSPEKTIVE 1

Erwerb des
mittleren
Schulabschlusses
(MSA) mit
Berufsausbildung
(Servicekraft für
Elektrotechnik)

PERSPEKTIVE 2

Erwerb der
Fachhochschulreife
mit Berufsausbildung
zum/r Assistent/in

PERSPEKTIVE 3

Berufsausbildung
im dualen System

BERUFSVORBEREITUNG
MIT DEM SCHWERPUNKT
ELEKTROTECHNIK:



Den nächsthöheren
Schulabschluss
erreichen (BBR,
eBBR oder MSA)



Gleich nach dem Ende
der zehnjährigen
Schulpflicht
anfangen.



Ohne Probezeit
einsteigen.



Fachpraktische
Grundkenntnisse
in Metallbearbeitung
und Elektrotechnik
erwerben.



Hein-Moeller-Schule
OSZ Energietechnik II
Allee der Kosmonauten 18
10315 Berlin
(030) 549 33 - 0
www.hein-moeller-schule.de
sekretariat@hein-moeller-schule.de



HEIN
MOELLER
SCHULE

OBERSTUFENZENTRUM
ENERGIETECHNIK II

MSA
verpasst?
Wir hätten
da was!

IBA Integrierte
Berufsausbildungs-
vorbereitung



S-BAHN: S 41 / 42 (Ringbahn) Landsberger Allee
S 5 / 7 / 75 Friedrichsfelde-Ost
S 7 / 75 Springpfuhl

TRAM: M 17 / 27 / 37 Allee der Kosmonauten/
Rhinststraße
M 8 / 37 Ev. Krankenhaus KEH

Die Hein-Moeller-Schule
wird unterstützt
von CISCO und ist
ausgezeichnet vom
Netzwerk Berliner
Klimaschulen.



Wir bieten diesen Bildungsgang in mehreren Varianten.

Welche ist Ihre? →



ZUM MSA

Bereiten Sie sich auf MSA und Ausbildung vor. Wir wissen, dass Sie es schaffen!

ZIEL

Vorbereitung auf eine duale Berufsausbildung in Berufen der Elektrotechnik. Bei entsprechenden Leistungen kann gleichzeitig der BBR, eBBR oder der MSA erworben werden.



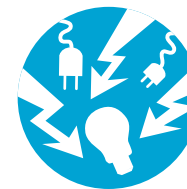
AUF ABC

Ihr Deutsch reicht noch nicht für Schulabschluss und Ausbildung?

VORAUSSETZUNGEN

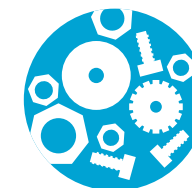
Sie haben die allgemeinbildende Schule nur mit (erweiterter) Berufsbildungsreife oder ohne Schulabschluss verlassen.

IBA Integrierte Berufsausbildungs- vorbereitung



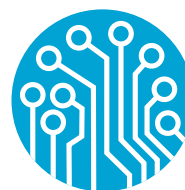
UNTER STROM

Ohne Strom läuft gar nichts. Lernen Sie, wie man ihn überall hin bringt.



VOLL DESIGN

Seien sie kreativ und lassen Sie die Funken fliegen beim Löten, Bohren und Schleifen.



GUT VERNETZT

Netzwerke und Datenströme brauchen Leute, die sich auskennen!

